

# 電子的診療情報連携体制整備加算 に係る院内掲示

当院は、医療 DX を通じた質の高い診療を提供するため、以下の取り組みを行っております。

- オンライン資格確認システムにより取得した診療情報（薬剤情報・特定健診情報等）を、診察室等において医師等が閲覧または活用する体制を有しています。
- マイナ保険証の利用についてお声かけ、ポスター掲示等を行っております。
- 診療報酬の区分・項目の名称及びその点数又は金額を記載した診療報酬明細書を無料で交付しております。

当院は医療 DX の推進に伴い下記の加算を算定しております。

## 【電子的診療情報連携体制整備加算2（初診・再診時）】

初診時（月に1回）	9点
再診時（月に1回）	2点

## 【電子的診療情報連携体制整備加算1（入院基本料等加算）】

入院初日	160点
------	------

令和8年6月1日  
医療法人カタクリ会  
よしか病院 病院長



島根県観光キャラクター  
「しまねっこ」  
島根連許諾第5503号

# 「まめネット」をご存じですか？



## 島根県民約

# 50,000人

約800件の医療機関等が参加しています！

## 「まめネット」って何？

まめネットカードをお持ちの皆様の診療情報を様々な医療機関等で共有するネットワークです。県内の医療機関・介護施設等がまめネットで連携し、医療・介護サービスの向上を目指します。

ここがポイント

### 1

#### 複数の医療機関等にある情報がつながる



まめネットカードをお持ちの皆様の診療情報を様々な医療機関等で共有するネットワークです。

ここがポイント

### 2

#### 安全で適切な診察・処置につながる

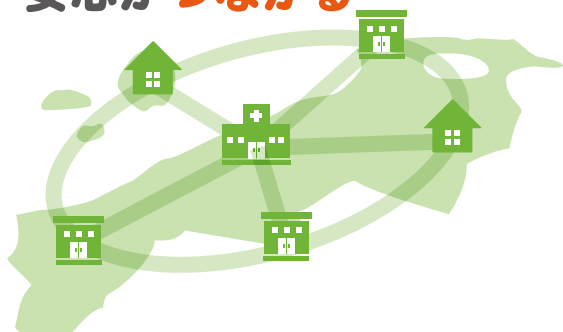


診療情報が共有できると、他の医療機関等に対して、病歴やアレルギー、服薬状況など多くの情報を即座に伝えることができるようになります。

ここがポイント

### 3

#### 島根県内全域をカバーし安心がつながる



県内病院の8割超、診療所の5割超がまめネットでつながっています！

ここがポイント

### 4

#### もちろん無料でつながる



まめネットは島根県事業で構築した行政サービスです。登録料や利用料といった負担はもちろんありません。

# こんな事ってありませんか??

飲んでいる薬の  
説明が...

他院を紹介さ  
れたけど...

転勤や  
出張が多く...

複数の病院に  
かかっているのに...

複数の介護サービスを  
受けている...

かかりつけ医と  
専門医の両方を  
受診しているけど...

この前  
検査を受けた...

# まめネットでつながるわ!!

このような方に特におすすめです。

- ☑ 複数の医療機関を受診されている方
- ☑ 複数の薬の処方を受けている方

- ☑ 持病やアレルギーをお持ちの方
- ☑ 小さなお子様、ご高齢の方

例えば、こんな時にも安心です!

## 薬/検査

複数の医療機関にかかった時、投薬記録を考慮した薬を処方してもらえます。検査記録を考慮した処置を受けることができます。



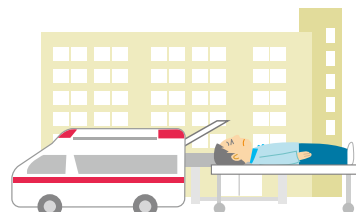
## 診察

転院した時、前の医療機関の診療内容を確認することができます。



## 救急

救急搬送されたときや、意識不明になった場合でも、これまでの既往歴や使用中の薬、アレルギー情報が共有され、適切な処置を受けることができます。



# 「まめネットカード」は医療機関等ごとに提示しましょう!

まめネットカードの発行手続きをすると、すぐにカードを受け取ることができます。



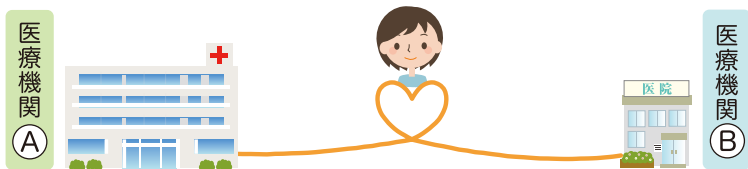
参加医療機関(A)でまめネットカードを提示。カードの提示は最初の1度だけでOKです。



別の参加医療機関(B)を受診の際、窓口でまめネットカードをご提示ください。



まめネットによる情報共有がスタートします。



## セキュリティも万全

まめネットは、厚生労働省のガイドラインに準拠した厳重なセキュリティのもと運営されていますので、情報漏洩などの心配はございません。また、島根県の監査・指導により徹底した情報の保護を図っています。

島根県健康福祉部 医療政策課 NPO法人 しまね医療情報ネットワーク協会

まめネット  検索

〒690-8501 島根県松江市殿町1番地  
TEL.0852-22-5796

〒693-0023 島根県出雲市塩治有原町2-19-3 TEL.0853-22-8058 FAX.0853-22-8099  
ホームページ <http://www.shimane-inet.jp>

あなたの医療を守る、「かかりつけ医」「かかりつけ薬局」を持ちましょう。



## まめネットについて

当院では、しまね医療情報ネットワーク協会が運営する「まめネット」に参加しています。

「まめネット」とは、患者さん同意のもと、「まめネット」に参加する医療機関の間で、患者さんの診療情報を閲覧又は共有し、診療に役立てることを目的としています。

### 【連携施設一覧】

- 益田赤十字病院
- 津和野共存病院
- 益田市地域医療センター益田医師会病院
- 松ヶ丘病院

### 【登録患者数】

まめネットには、

約 81,000 人

の患者さまが登録されています。

(令和 8 年 5 月末時点)

同意済であることを証明するために  
カードを発行しています。



(まめネット参加医療機関で受診等される際には  
この同意済証を提示して下さい。)

令和8年6月1日  
医療法人カタクリ会  
よしか病院 病院長